

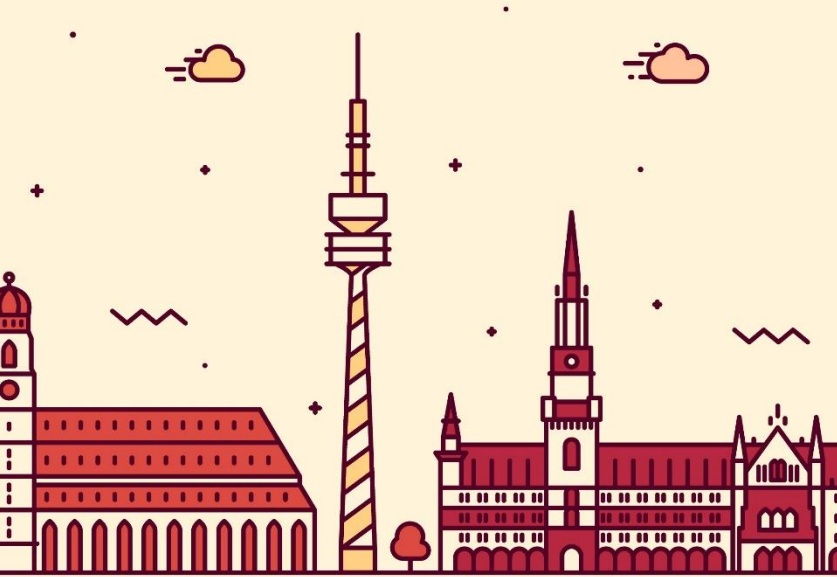
Livello A1.1

- Hausaufgaben

Lektion 2

Ein Deutsch Sprachkurs in München

MUNICH



LEGGI ATTENTAMENTE!

Ad ogni esercizio corrisponde un numero di errori massimo consentito.

Se accanto ad un esercizio trovi **1 errore = X** ciò significa che in quell' esercizio non ci devono essere errori perché se fai 1 errore equivale a un risultato insufficiente.

Se trovi **2 errori = X** significa che se fai 2 errori l'esercizio è insufficiente, quindi in quell'esercizio è ammesso un solo errore. Il numero degli errori consentiti varia a seconda della difficoltà dell'esercizio proposto.

Nel caso in cui un esercizio risulti insufficiente, il consiglio è di ripeterlo non prima del giorno seguente e riguardare bene la lezione nel punto in cui tratta dell'argomento grammaticale di quell'esercizio. Se 2 o più esercizi risultano insufficienti è opportuno riguardare con attenzione l'intera lezione e spostare ad un giorno successivo la visione di una nuova lezione.

Non avere fretta di terminare il corso, una nuova lingua non si impara con la fretta ma procedendo per gradi, con regolarità e con metodo!

Esercizi Übungen

Antworte! (Rispondi alle seguenti domande)

1 errore = X

1. Quali sono le voci interrogative viste fino ad ora?
2. Quanti e quali sono i generi del sostantivo in tedesco?
3. Quali sono le vocali tedesche che possono avere l'Umlaut?
4. Quali sono le desinenze della coniugazione del verbo debole al tempo presente?
5. A cosa corrisponde in italiano il genere neutro?
6. Quanti significati conosci del pronome personale "sie"?

Esercizi Übungen

Coniuga al presente indicativo i seguenti verbi

2 errori = X

wohnen

lernen

sein

kommen

gehen

spielen

leben

lieben

Esercizi Übungen



www.deutschlab.it

Ergänze! Completa le frasi con il verbo essere

1 errore = X

1. Claude Schüler.
2. Sie die Schwester von Pedro.
3. Pedro und Maria Schüler.
4. Er aus München
5. Ja, ich aus Mailand.
6. Die Eltern von Pedro und Maria aus Madrid
7. Sie Herr Hoffmann?
8. Ja, ich Peter Hoffmann
9. du Michela?
- 10 Ja, ich Michela Bartolini.

Esercizi Übungen

Inserisci il pronome personale appropriato

2 errori = X

Lernst Deutsch? Ja, lerne Deutsch in München

Claude und Michela, wo wohnt in München?

Ist warm in Deutschland?

Frau Berger, sind in Berlin? Nein, bin in München

Was sind Pedro und Maria? sind Bruder und Schwester

Was ist Claude? ist Schüler

Woher kommen Maria und Pedro? kommen aus Spanien

Was ist Michela? ist Schülerin

Pedro, Maria, woher kommt ? kommen aus Spanien

Esercizi Übungen

Übersetze! Traduci!

3 errori = X



www.deutschlab.it

Tu vieni

Noi impariamo

Voi abitate

Lei impara

Lui gioca

Loro abitano

Io imparo

Tu sei

Loro sono

Lei gioca

Voi andate

Esercizi Übungen



www.deutschlab.it

Voi siete

Noi abitiamo

Noi siamo

Lei abita

Io vado

Lui abita

Voi abitate

Io sono

Io abito

Noi veniamo

Voi vivete

Esercizi Übungen



Fare lo spelling delle seguenti parole (senza doverne comprendere il significato) e poi pronunciare la parola intera

Schüler
Frau
der
die
das
Morgen
gut
Tag
Lehrer
Name
woher
schlafen
Mann
Kind
Väter
mögen
Leben
ein
Freude
Fräulein



©2021 Tutti i diritti riservati

